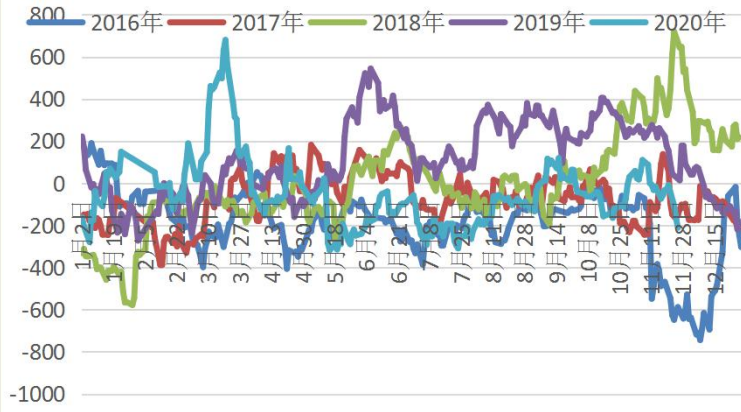
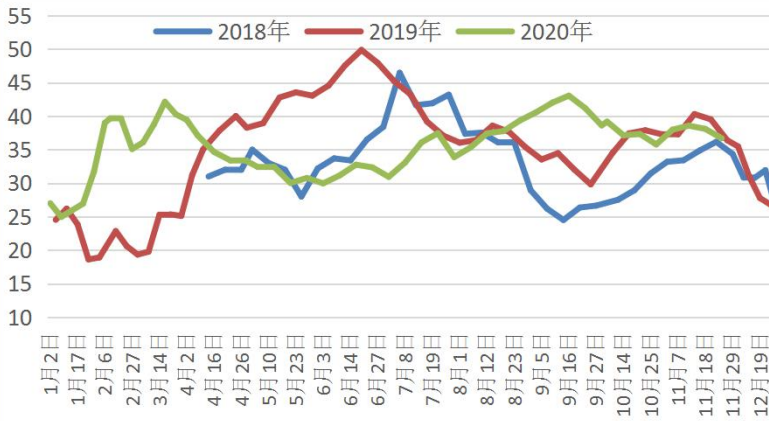


指标	品种	沥青
期货	主力合约开盘价	2406.0
	主力合约收盘价	2452.0
	主力合约前收盘价	2402.0
	收盘价涨跌	50
	变化%	2.08%
	跨期价差	-68
	前一交易日	-82
	变化	14
	主力合约持仓	173700
	变化	-36904
	主力合约成交	844947
	变化	314025
	现货	东北地区
变化		
华北		2275
变化		0
华东		2430
变化		0
华南		2495
变化		0
山东		2240
变化	0	
基差	今日基差（华东）	-22
	上一交易日基差	28
	基差变化	-50
	今日基差（山东）	-212
	上一交易日基差	-162
	基差变化	-50
库存与开工	沥青厂开工%	55.40
	变化%	2.5
	沥青厂库存%	36.70
	变化%	-1.4
	期货库存	202760
变化	50000	
交易逻辑	沥青现货市场价格暂稳，沥青厂库存压力减轻，社会库存出现趋势性下降，但下滑仍较缓慢，因供应端过剩，此外，今年沥青产能增加明显。因成本端支撑，沥青现货、期货价格补涨动力强劲。沥青加工原料暂未出现紧张状况，马来西亚以及新加坡市场供应充足。	
总结及策略建议	做空BU裂解价差	

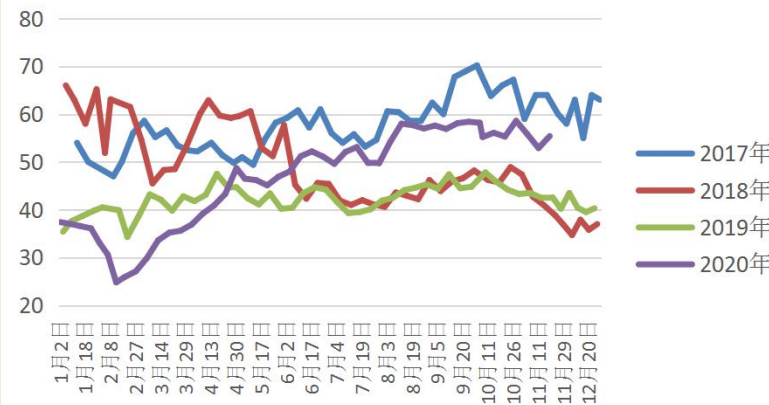
基差 (山东地区)



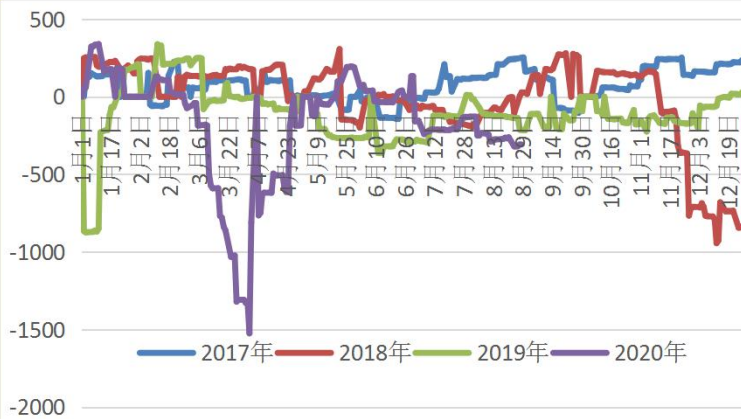
沥青厂库存



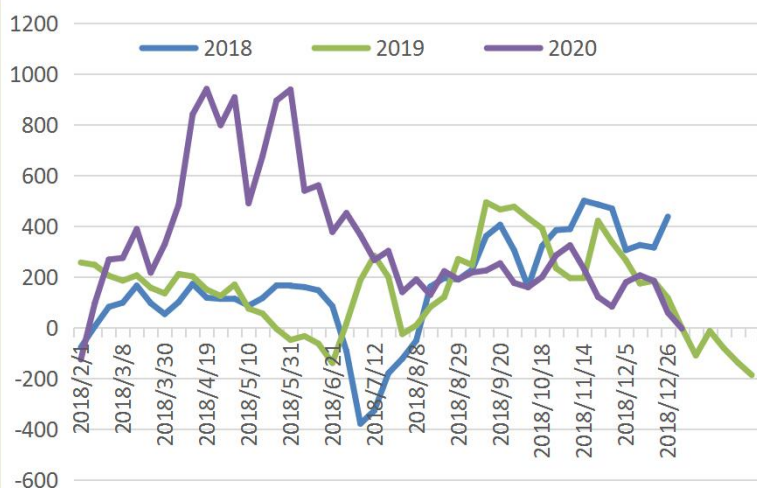
沥青厂开工



进口利润 (华东地区)



沥青生产利润



免责声明

本报告的信息均来源于公开资料，我公司对这些信息的准确性和完整性不作任何保证，也不保证所包含的信息和建议不会发生任何变更。我们已力求报告内容的客观、公正，但文中的观点、结论和建议仅供参考，报告中的信息或意见并不构成所述品种的操作依据，投资者据此做出的任何投资决策与本公司和作者无关。

可信

Reliable

亲切

Cordial

专业

Professional

李威铭 F3029957 Z0014369 马琛 F3039125

联系电话：020-23382583