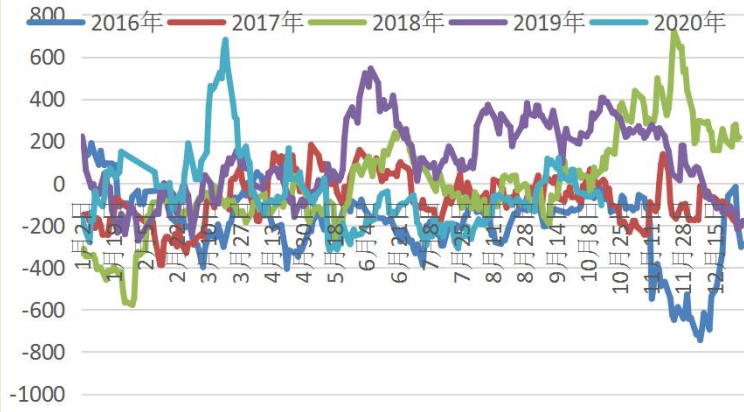
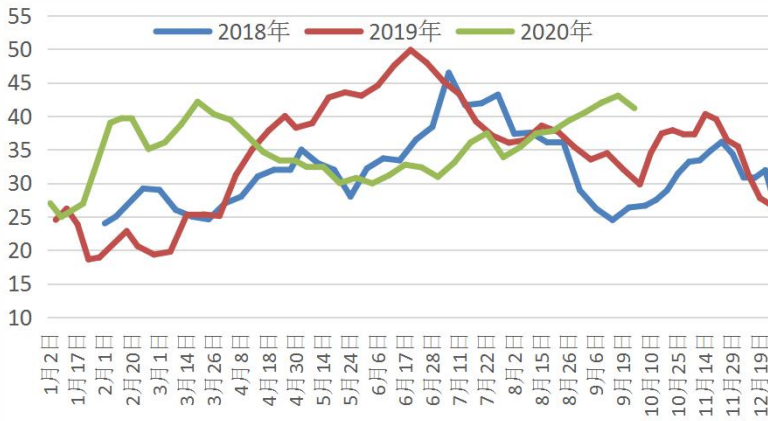


指标	品种	沥青
期货	主力合约开盘价	2432.0
	主力合约收盘价	2436.0
	主力合约前收盘价	2432.0
	收盘价涨跌	4
	变化%	0.16%
	跨期价差	-94
	前一交易日	-90
	变化	-4
	主力合约持仓	524444
	变化	-18018
	主力合约成交	653522
	变化	-372108
现货	东北地区	2250
	变化	
	华北	2350
	变化	0
	华东	2400
	变化	0
	华南	2425
	变化	0
基差	今日基差（华东）	-36
	上一交易日基差	-32
	基差变化	-4
	今日基差（山东）	-161
	上一交易日基差	-157
	基差变化	-4
库存与开工	沥青厂开工%	56.10
	变化%	0.9
	沥青厂库存%	37.15
	变化%	-2.03
	期货库存	92260
变化	0	
交易逻辑	<p>周一中石化上调价格，天气转冷，北方市场价格承压。沥青厂库存下滑，但开工率走高，沥青市场整体供应充裕，随着炼厂利润逐步回归真实水平，开工率有下滑预期，全球范围内重质原料供应仍然偏紧，沥青加工原料供应风险仍存。</p>	
总结及策略建议	多沥青2012空燃油2101	

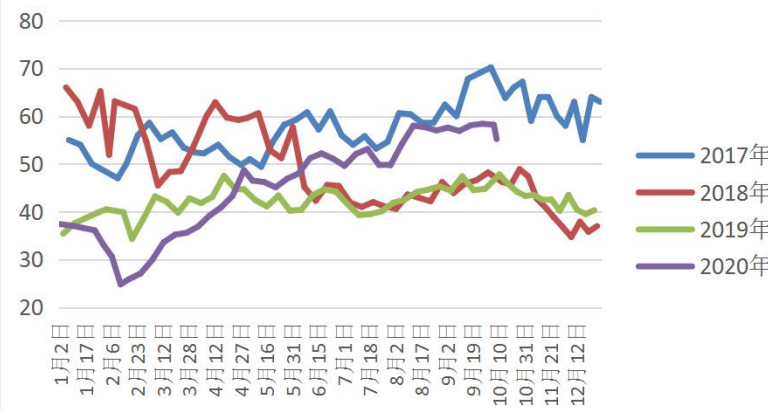
基差 (山东地区)



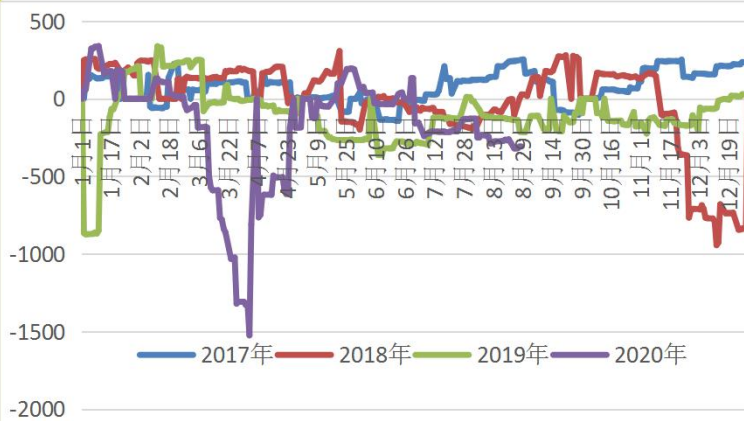
沥青厂库存



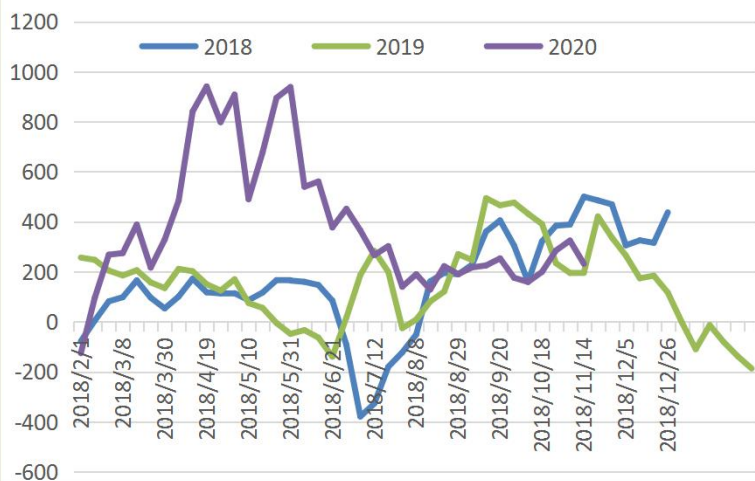
沥青厂开工



进口利润 (华东地区)



### 沥青生产利润



#### 免责声明

本报告的信息均来源于公开资料，我公司对这些信息的准确性和完整性不作任何保证，也不保证所包含的信息和建议不会发生任何变更。我们已力求报告内容的客观、公正，但文中的观点、结论和建议仅供参考，报告中的信息或意见并不构成所述品种的操作依据，投资者据此做出的任何投资决策与本公司和作者无关。

**可信**

Reliable

**亲切**

Cordial

**专业**

Professional

李威铭 F3029957 Z0014369 马琛F3039125

联系电话：020-23382583