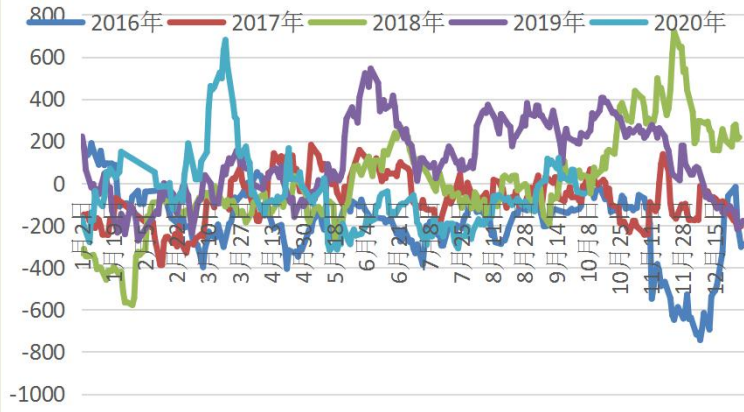
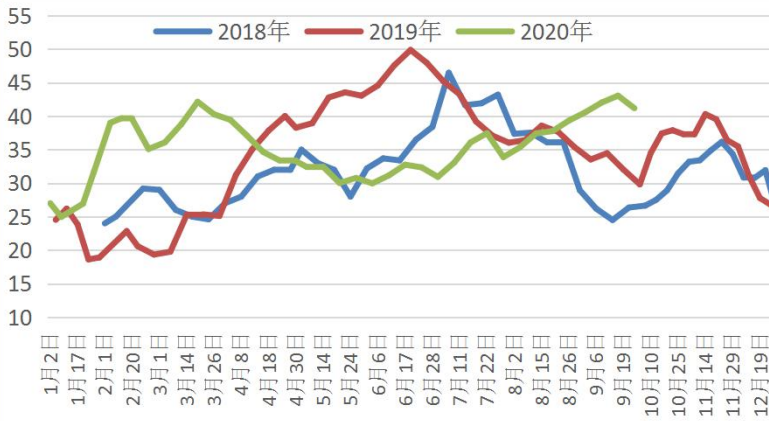


指标	品种	沥青
期货	主力合约开盘价	2350.0
	主力合约收盘价	2334.0
	主力合约前收盘价	2350.0
	收盘价涨跌	-16
	变化%	-0.68%
	跨期价差	-118
	前一交易日	-114
	变化	-4
	主力合约持仓	552060
	变化	52605
	主力合约成交	582351
	变化	252507
	现货	东北地区
变化		
华北		2375
变化		0
华东		2400
变化		0
华南		2425
变化		0
山东		2285
变化	-5	
基差	今日基差(华东)	72
	上一交易日基差	66
	基差变化	6
	今日基差(山东)	-43
	上一交易日基差	-44
	基差变化	1
库存与开工	沥青厂开工%	55.20
	变化%	-3
	沥青厂库存%	39.18
	变化%	0.55
	期货库存	96590
变化	0	
交易逻辑	<p>山东、西南地区现货价格小幅下调10-50元/吨。沥青市场整体供应充裕，沥青厂库存继续累积，开工率小幅下行，随着炼厂利润逐步回归真实水平，开工率仍有下滑预期，全球范围内重质原料供应仍然偏紧，沥青加工原料供应风险仍存。成本端仍然压制沥青期价，短期延续震荡偏弱运行。</p>	
总结及策略建议	多沥青2012空燃油2101	

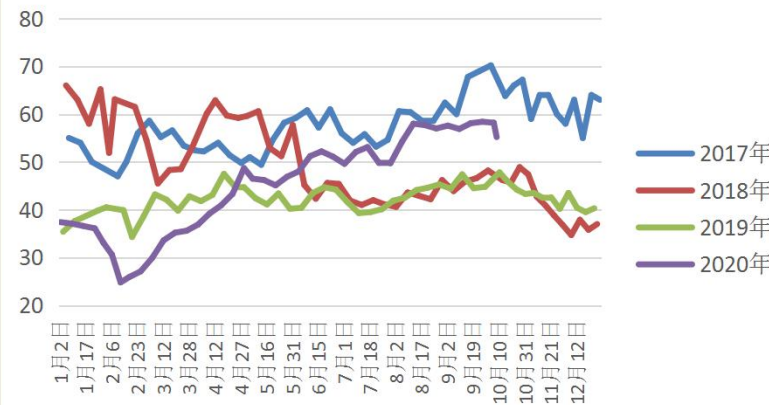
基差 (山东地区)



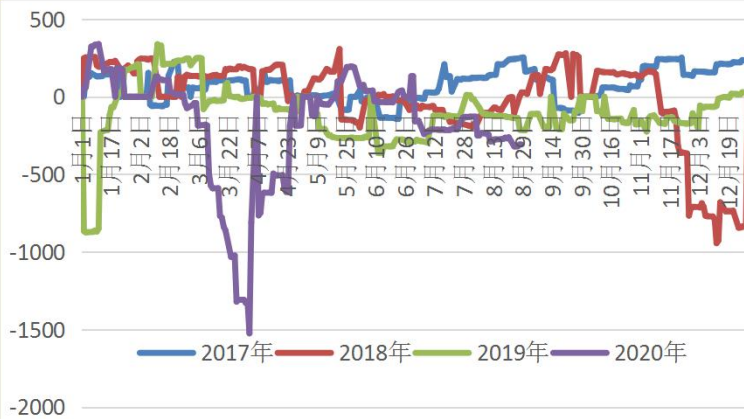
沥青厂库存



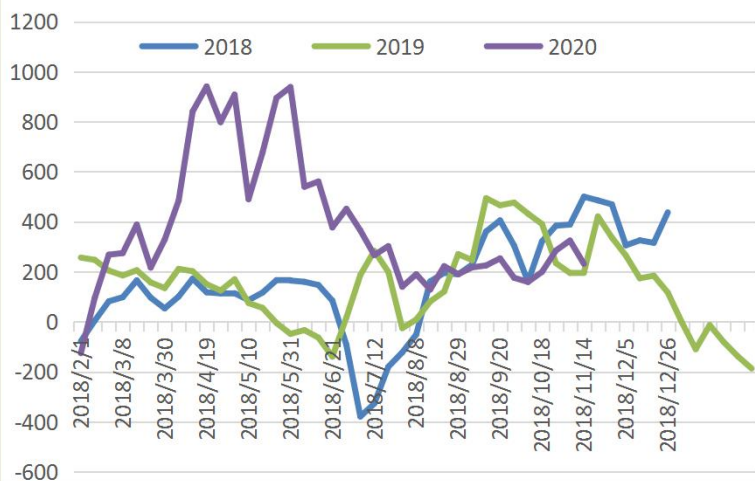
沥青厂开工



进口利润 (华东地区)



### 沥青生产利润



#### 免责声明

本报告的信息均来源于公开资料，我公司对这些信息的准确性和完整性不作任何保证，也不保证所包含的信息和建议不会发生任何变更。我们已力求报告内容的客观、公正，但文中的观点、结论和建议仅供参考，报告中的信息或意见并不构成所述品种的操作依据，投资者据此做出的任何投资决策与本公司和作者无关。

**可信**

Reliable

**亲切**

Cordial

**专业**

Professional

李威铭 F3029957 Z0014369 马琛F3039125

联系电话：020-23382583