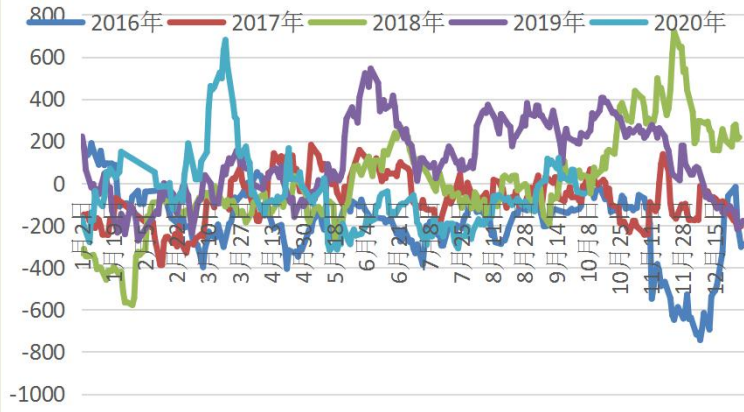
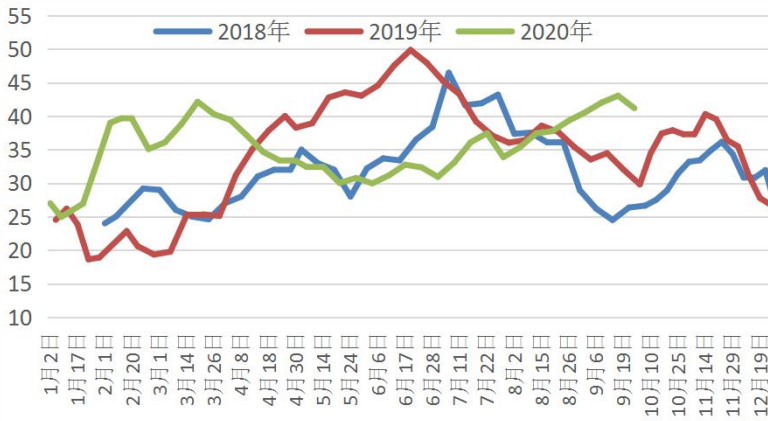


指标	品种	沥青
期货	主力合约开盘价	2380.0
	主力合约收盘价	2350.0
	主力合约前收盘价	2338.0
	收盘价涨跌	12
	变化%	0.51%
	跨期价差	-114
	前一交易日	-110
	变化	-4
	主力合约持仓	499455
	变化	18195
	主力合约成交	329844
	变化	-223711
现货	东北地区	2275
	变化	
	华北	2375
	变化	0
	华东	2400
	变化	0
	华南	2425
	变化	0
基差	今日基差（华东）	66
	上一交易日基差	50
	基差变化	16
	今日基差（山东）	-44
	上一交易日基差	-65
	基差变化	21
库存与开工	沥青厂开工%	55.20
	变化%	-3
	沥青厂库存%	39.18
	变化%	0.55
	期货库存	96590
变化	0	
交易逻辑	<p>主营炼厂挺价意愿较强，部分地区现货价格上涨50元/吨。沥青市场整体供应充裕，沥青厂库存继续累积，位于四年同期高位。沥青厂开工率有所下滑，位于三年同期高点。随着油价上涨至地板价以上，炼厂利润逐步回归真实水平，开工率仍有下滑预期。沥青加工原料供应风险仍存，美国制裁伊朗升级，全球范围内重质原料供应仍然偏紧，马来西亚的库存也将消耗殆尽。</p>	
总结及策略建议	多沥青2012空燃油2101	

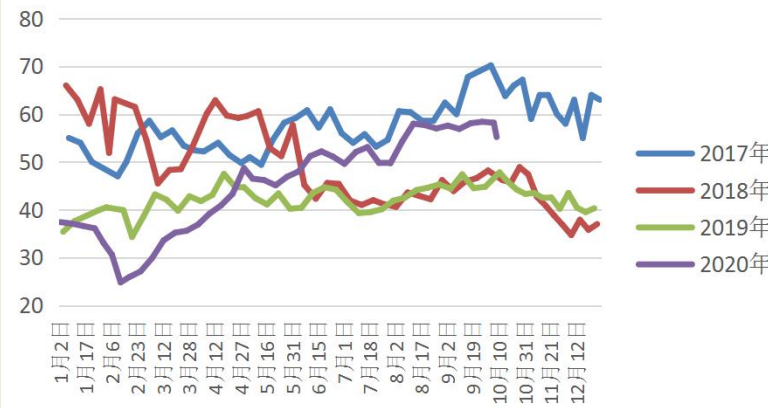
基差 (山东地区)



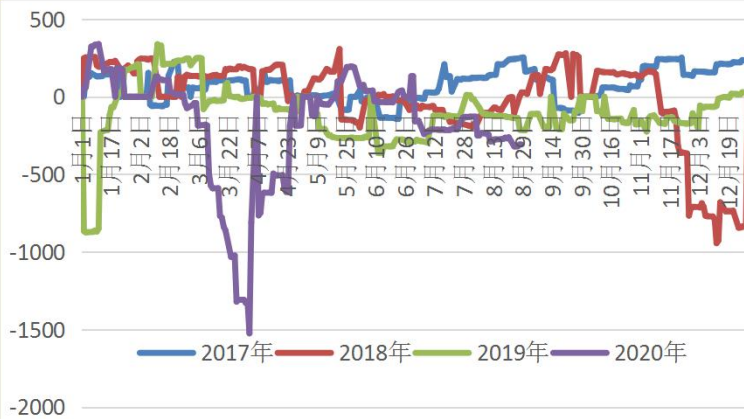
沥青厂库存



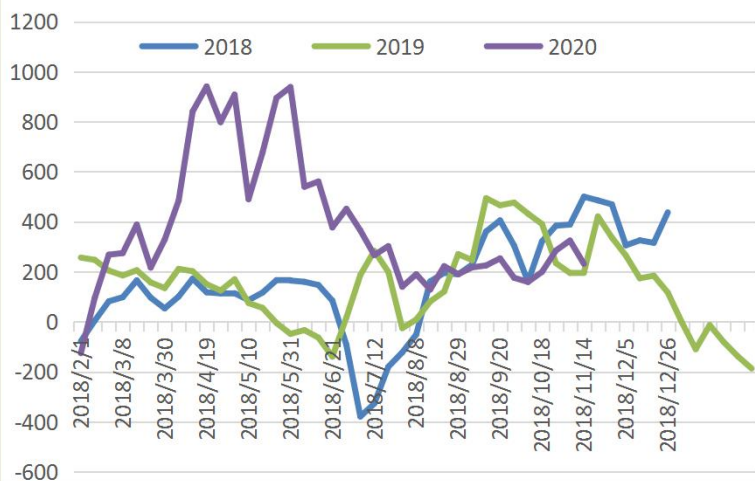
沥青厂开工



进口利润 (华东地区)



沥青生产利润



免责声明

本报告的信息均来源于公开资料，我公司对这些信息的准确性和完整性不作任何保证，也不保证所包含的信息和建议不会发生任何变更。我们已力求报告内容的客观、公正，但文中的观点、结论和建议仅供参考，报告中的信息或意见并不构成所述品种的操作依据，投资者据此做出的任何投资决策与本公司和作者无关。

可信

Reliable

亲切

Cordial

专业

Professional

李威铭 F3029957 Z0014369 马琛F3039125

联系电话：020-23382583