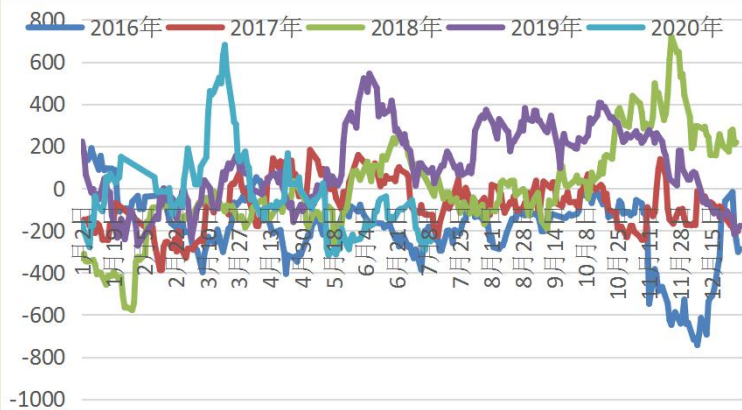
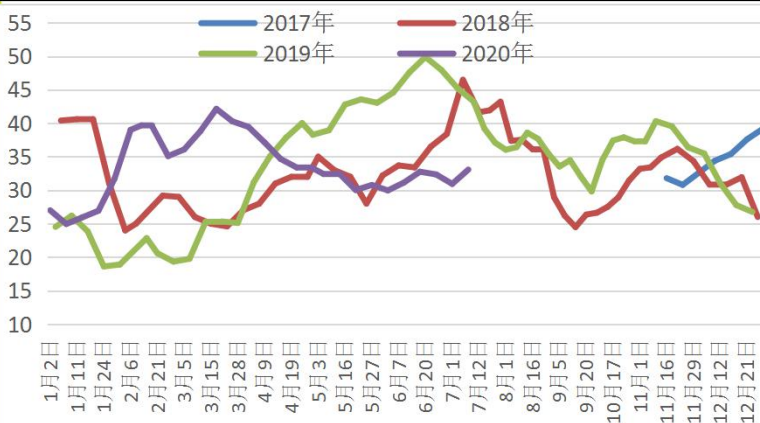


指标	品种	沥青
期货	主力合约开盘价	2838.0
	主力合约收盘价	2862.0
	主力合约前收盘价	2832.0
	收盘价涨跌	30
	变化%	1.06%
	跨期价差	18
	前一交易日	-28
	变化	46
	主力合约持仓	448408
	变化	20405
	主力合约成交	553936
	变化	-5448
现货	东北地区	2675
	变化	0
	华北	2550
	变化	25
	华东	2700
	变化	0
	华南	2690
	变化	0
基差	今日基差(华东)	-162
	上一交易日基差	-132
	基差变化	-30
	今日基差(山东)	-252
	上一交易日基差	-222
	基差变化	-30
库存与开工	沥青厂开工%	52.10
	变化%	2.5
	沥青厂库存%	33.08
	变化%	2.14
	期货库存	332080
变化	0	
交易逻辑	<p>炼厂端库存小幅增加，沥青厂开工率继续上涨，供应增加，炼厂端库存未能及时消化。但整体来蓝，社会库存并未出现明显累库现象，终端沥青需求尚可。沥青厂生产利润继续收缩，炼厂开工积极性将受到打压。原料端马瑞原油到港数量6月份持续减少，原料端偏紧压力仍给予市场支撑。</p>	
总结及策略建议	谨慎多BU2012	

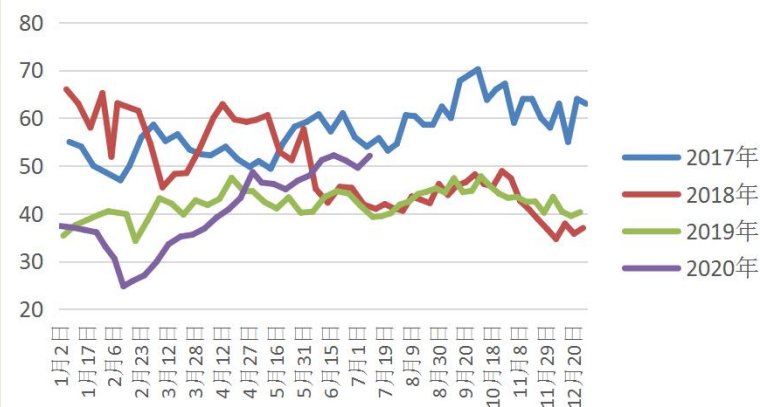
基差 (山东地区)



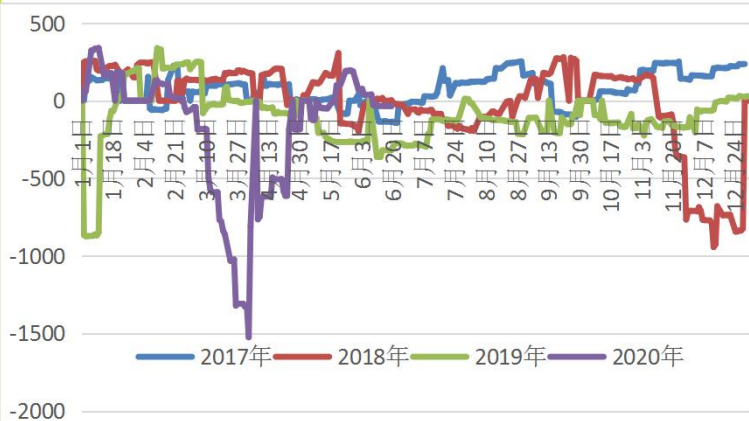
沥青厂库存



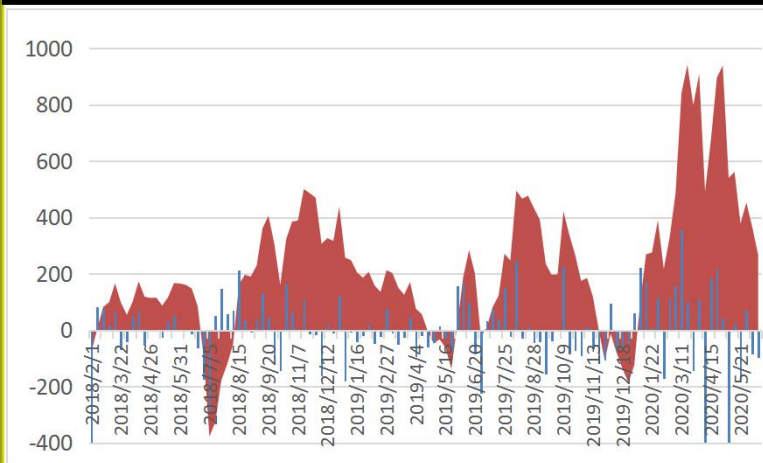
沥青厂开工



进口利润 (华东地区)



沥青生产利润



免责声明

本报告的信息均来源于公开资料，我公司对这些信息的准确性和完整性不作任何保证，也不保证所包含的信息和建议不会发生任何变更。我们已力求报告内容的客观、公正，但文中的观点、结论和建议仅供参考，报告中的信息或意见并不构成所述品种的操作依据，投资者据此做出的任何投资决策与本公司和作者无关。

可信

Reliable

亲切

Cordial

专业

Professional

李威铭 F3029957 Z0014369 马琛 F3039125

联系电话：020-23382583