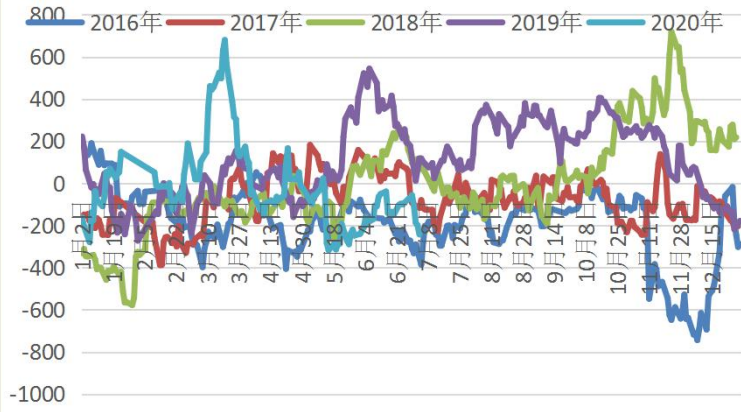
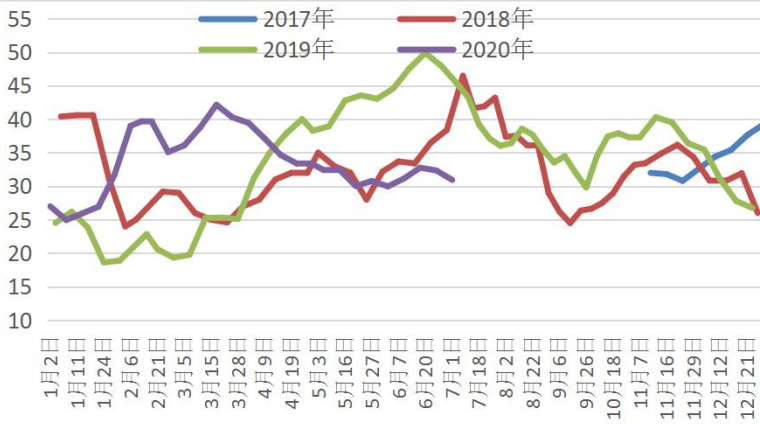


指标	品种	沥青
期货	主力合约开盘价	2780.0
	主力合约收盘价	2828.0
	主力合约前收盘价	2774.0
	收盘价涨跌	54
	变化%	1.95%
	跨期价差	-24
	前一交易日	-16
	变化	-8
	主力合约持仓	469417
	变化	11921
	主力合约成交	807476
	变化	235489
现货	东北地区	2600
	变化	0
	华北	2500
	变化	0
	华东	2700
	变化	0
	华南	2675
	变化	0
	山东	2585
变化	10	
基差	今日基差（华东）	-128
	上一交易日基差	-74
	基差变化	-54
	今日基差（山东）	-243
	上一交易日基差	-199
	基差变化	-44
库存与开工	沥青厂开工%	49.60
	变化%	-1.5
	沥青厂库存%	30.94
	变化%	-1.42
	期货库存	340650
变化	-2540	
交易逻辑	现货市场交投氛围较好，山东、华北地区继续挺价，沥青厂暂无库存压力，尽管南方部分地区受雨季影响，但西北、北方需求尚可。沥青基差下滑至较低水位，期现套利商积极订购现货，套利需求支撑基本面。炼厂整体的沥青生产利润将被挤出，未来可能影响炼厂开工积极性。7月份沥青市场面临原料端供应偏紧的问题。	
总结及策略建议	谨慎多BU2012	

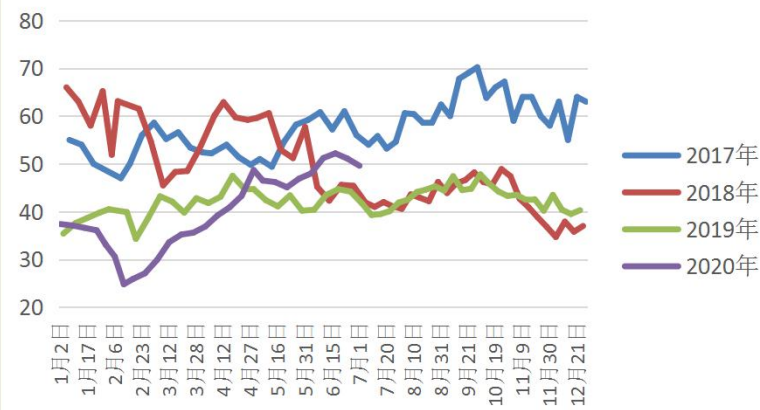
### 基差 (山东地区)



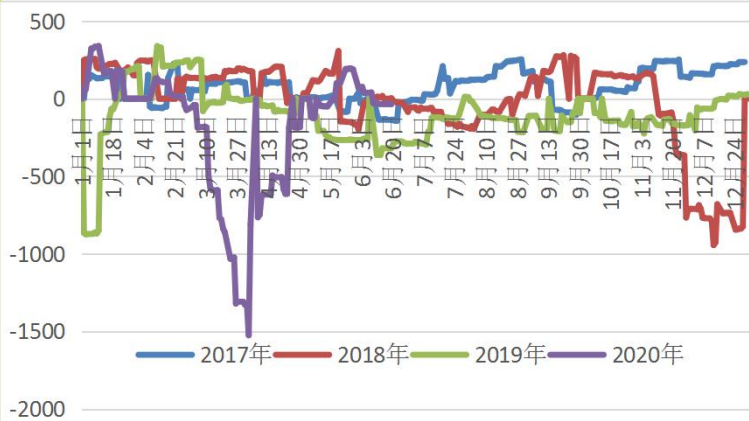
### 沥青厂库存



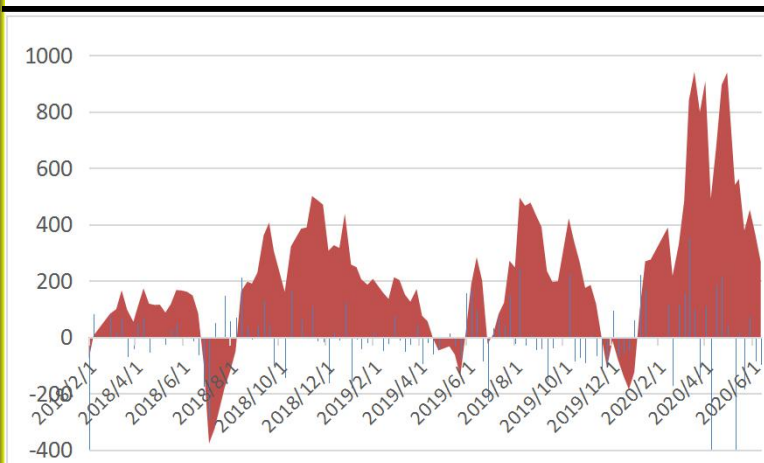
### 沥青厂开工



### 进口利润 (华东地区)



## 沥青生产利润



### 免责声明

本报告的信息均来源于公开资料，我公司对这些信息的准确性和完整性不作任何保证，也不保证所包含的信息和建议不会发生任何变更。我们已力求报告内容的客观、公正，但文中的观点、结论和建议仅供参考，报告中的信息或意见并不构成所述品种的操作依据，投资者据此做出的任何投资决策与本公司和作者无关。

**可信**

Reliable

**亲切**

Cordial

**专业**

Professional

李威铭 F3029957 Z0014369 马琛F3039125

联系电话：020-23382583