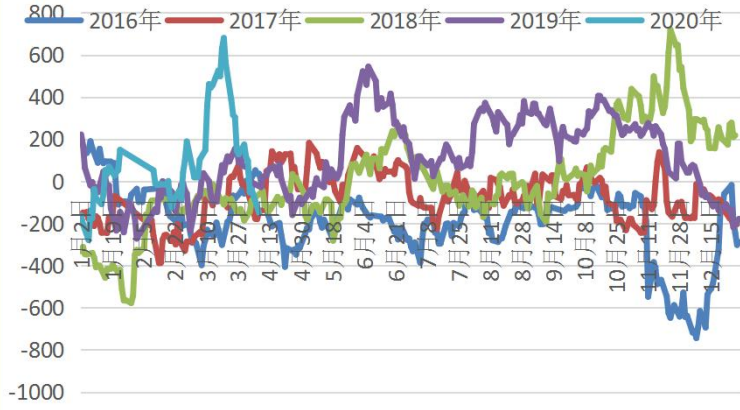
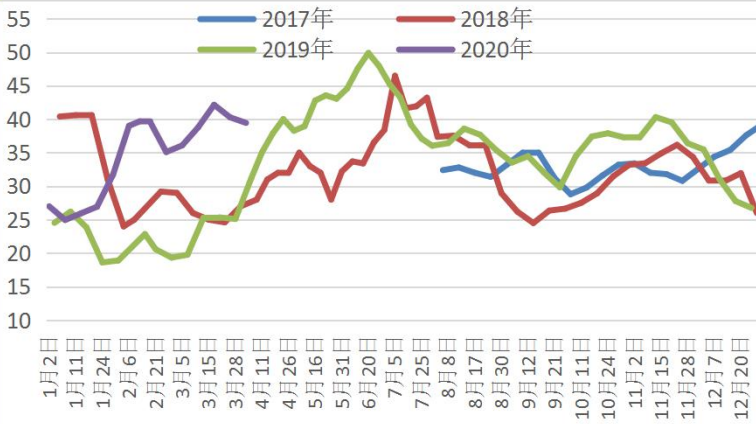


指标	品种	沥青
期货	主力合约开盘价	2100.0
	主力合约收盘价	2150.0
	主力合约前收盘价	2038.0
	收盘价涨跌	112
	变化%	5.50%
	跨期价差	-228
	前一交易日	-246
	变化	18
	主力合约持仓	508009
	变化	-11410
	主力合约成交	1233197
	变化	-667929
	现货	东北地区
变化		0
华北		1950
变化		0
华东		1810
变化		0
华南		1900
变化		0
山东		2000
变化	0	
基差	今日基差(华东)	-340
	上一交易日基差	-228
	基差变化	-112
	今日基差(山东)	-150
	上一交易日基差	-38
	基差变化	-112
库存与开工	沥青厂开工%	36.90
	变化%	1.3
	沥青厂库存%	39.45
	变化%	-0.83
	期货库存	75270
变化	0	
观点	消息面提振,交投气氛逐渐活跃	
逻辑	1、部分现货市场推价;2、沥青厂生产利润继续增加; 3、气温回升,终端需求逐步恢复	
操作建议	谨慎布局多近空远	

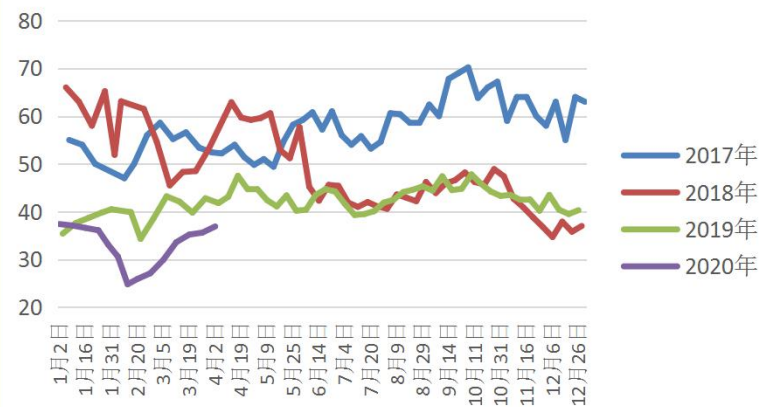
基差 (山东地区)



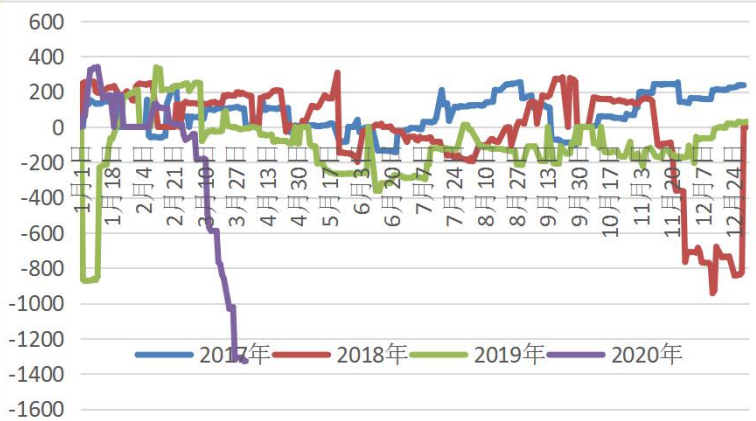
沥青厂库存



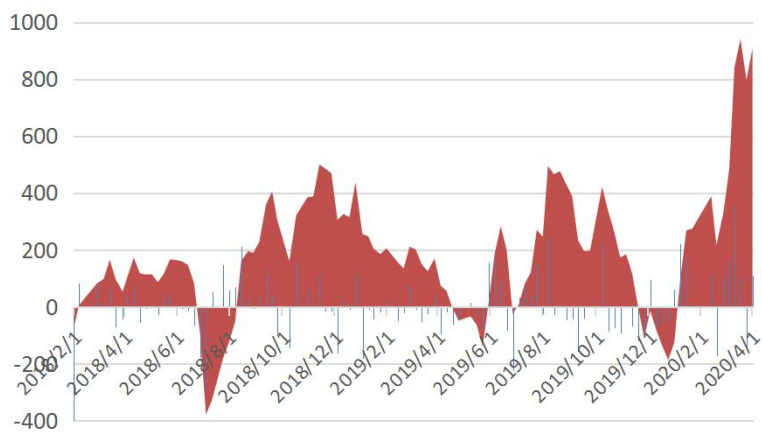
沥青厂开工



进口利润 (华东地区)



## 沥青生产利润



### 免责声明

本报告的信息均来源于公开资料，我公司对这些信息的准确性和完整性不作任何保证，也不保证所包含的信息和建议不会发生任何变更。我们已力求报告内容的客观、公正，但文中的观点、结论和建议仅供参考，报告中的信息或意见并不构成所述品种的操作依据，投资者据此做出的任何投资决策与本公司和作者无关。

**可信**

Reliable

**亲切**

Cordial

**专业**

Professional

李威铭 F3029957 Z0014369 马琛F3039125

联系电话：020-23382583