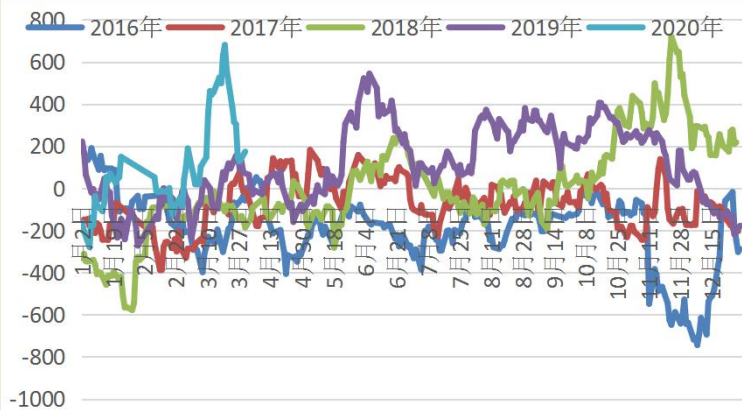
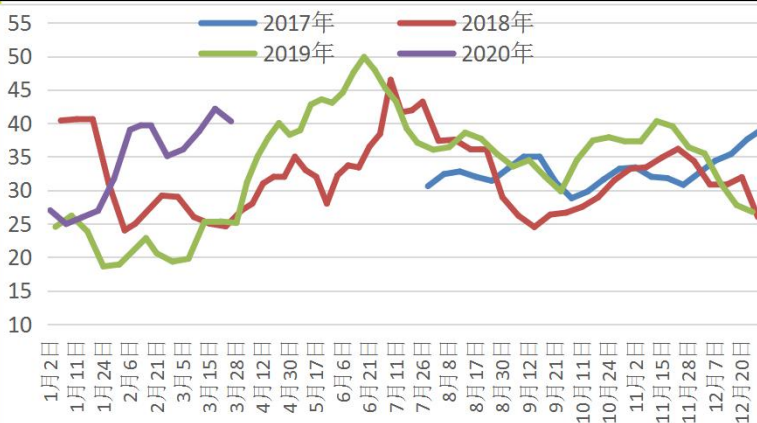


指标	品种	沥青
期货	主力合约开盘价	1802.0
	主力合约收盘价	1776.0
	主力合约前收盘价	1872.0
	收盘价涨跌	-96
	变化%	-5.13%
	跨期价差	-248
	前一交易日	-210
	变化	-38
	主力合约持仓	540267
	变化	12981
	主力合约成交	1234015
	变化	-230532
	现货	东北地区
变化		-50
华北		1900
变化		-675
华东		2000
变化		0
华南		2000
变化		0
基差	今日基差(华东)	224
	上一交易日基差	128
	基差变化	96
	今日基差(山东)	174
	上一交易日基差	128
	基差变化	46
库存与开工	沥青厂开工%	35.60
	变化%	0.4
	沥青厂库存%	40.28
	变化%	-1.87
	期货库存	75270
变化	0	
观点	供强需弱, 等待终端需求恢复	
逻辑	1、沥青厂社会库存增加; 2、沥青厂库库存下滑; 3、沥青厂开工率小增	
操作建议	做空炼厂利润	

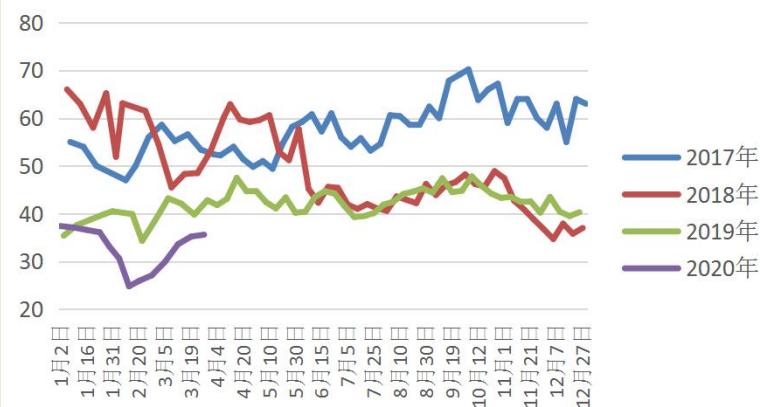
### 基差 (山东地区)



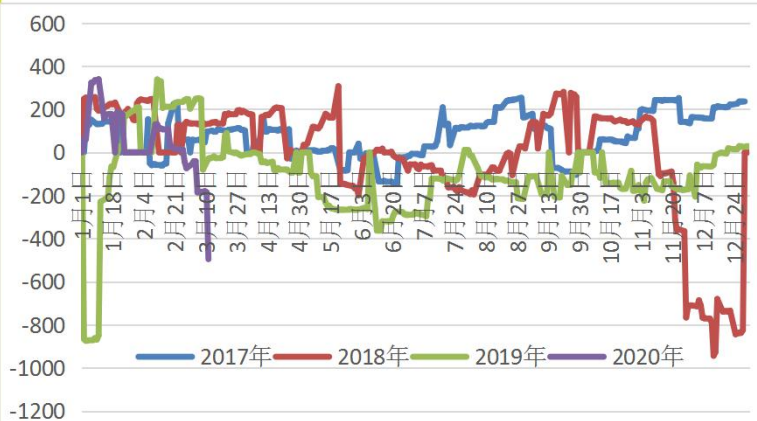
### 沥青厂库存



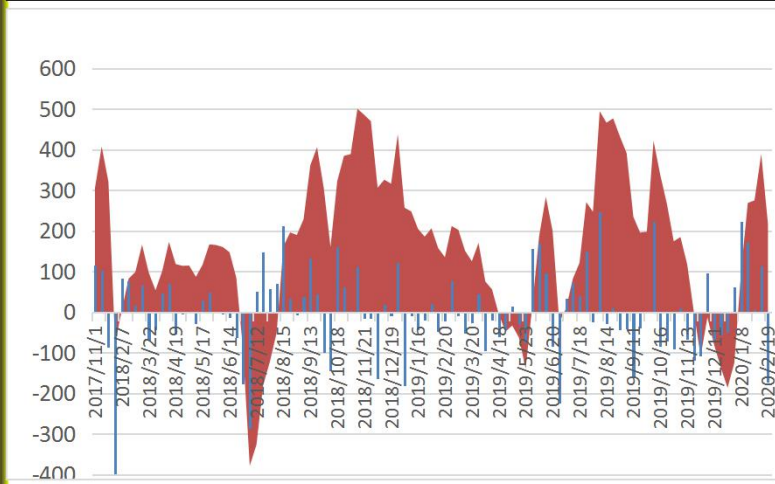
### 沥青厂开工



### 进口利润 (华东地区)



## 沥青生产利润



### 免责声明

本报告的信息均来源于公开资料，我公司对这些信息的准确性和完整性不作任何保证，也不保证所包含的信息和建议不会发生任何变更。我们已力求报告内容的客观、公正，但文中的观点、结论和建议仅供参考，报告中的信息或意见并不构成所述品种的操作依据，投资者据此做出的任何投资决策与本公司和作者无关。

**可信**

Reliable

**亲切**

Cordial

**专业**

Professional

李威铭 F3029957 Z0014369 马琛F3039125

联系电话：020-23382583