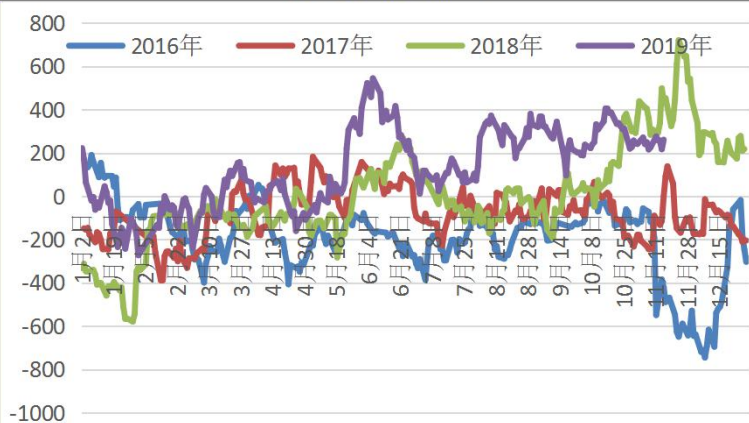
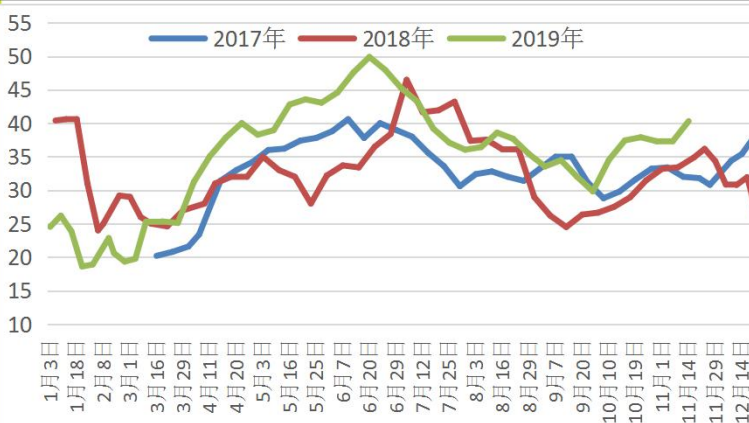


指标	品种	沥青
期货	主力合约开盘价	2910.0
	主力合约收盘价	2864.0
	主力合约前收盘价	2908.0
	收盘价涨跌	-44
	变化%	-1.51%
	跨期价差	60
	前一交易日	78
	变化	-18
	主力合约持仓	300354
	变化	-13796
	主力合约成交	444092
	变化	-10676
	现货	东北地区
变化		0
华北		3100
变化		0
华东		3325
变化		0
华南		3350
变化		0
山东		3125
变化	0	
基差	今日基差(华东)	461
	上一交易日基差	417
	基差变化	44
	今日基差(山东)	261
	上一交易日基差	217
	基差变化	44
库存与开工	沥青厂开工%	42.50
	变化%	-1
	沥青厂库存%	40.31
	变化%	3.02
	期货库存	79820
	变化	0
观点	北方终端需求逐渐接近尾声	
逻辑	1、沥青厂库存大增；2、沥青厂开工率小降；3、南方地区贸易商按需采购，交投气氛不佳	
操作建议	暂时观望	

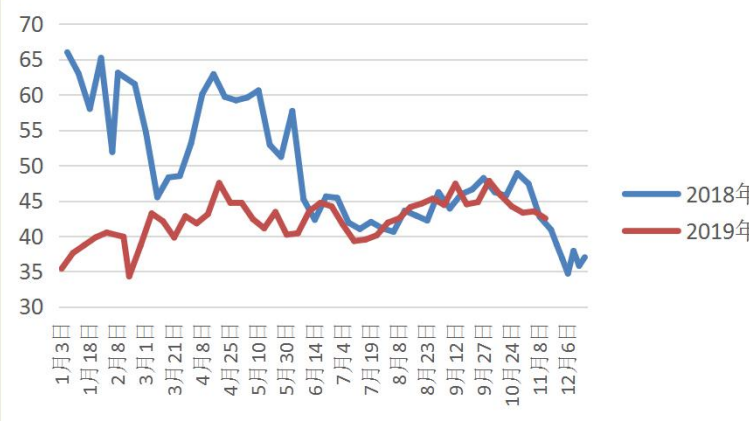
### 基差 (山东地区)



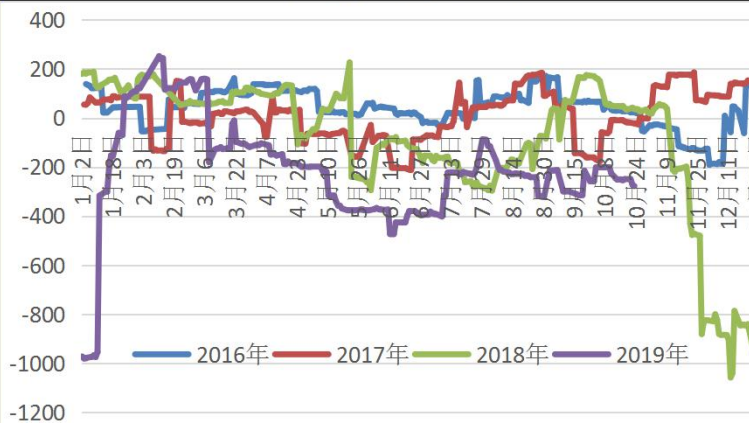
### 沥青厂库存



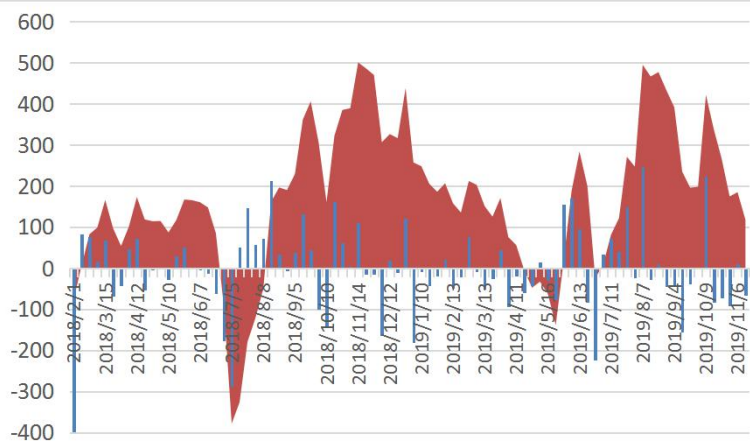
### 沥青厂开工



### 进口利润 (华东地区)



## 沥青生产利润



### 免责声明

本报告的信息均来源于公开资料，我公司对这些信息的准确性和完整性不作任何保证，也不保证所包含的信息和建议不会发生任何变更。我们已力求报告内容的客观、公正，但文中的观点、结论和建议仅供参考，报告中的信息或意见并不构成所述品种的操作依据，投资者据此做出的任何投资决策与本公司和作者无关。

**可信**

Reliable

**亲切**

Cordial

**专业**

Professional

李威铭 F3029957 Z0014369 马琛F3039125

联系电话：020-23382583