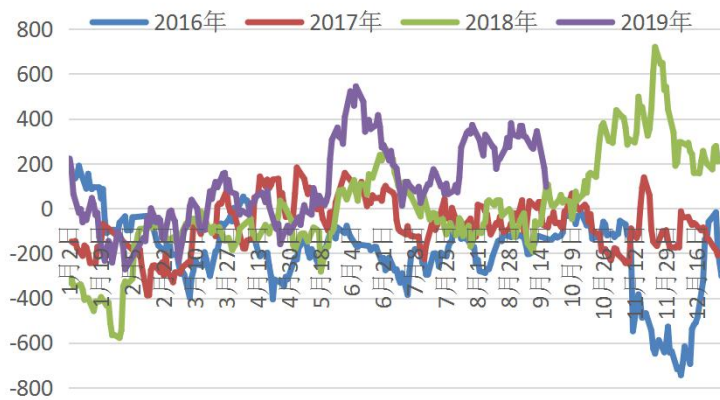
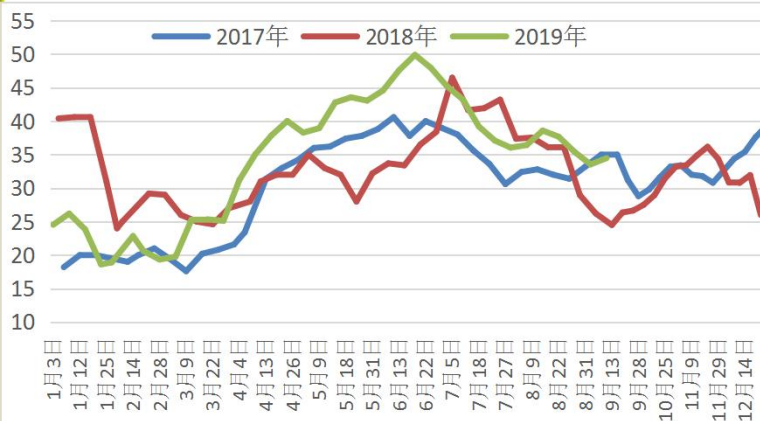


指标	品种	沥青
期货	主力合约开盘价	3294.0
	主力合约收盘价	3178.0
	主力合约前收盘价	3304.0
	收盘价涨跌	-126
	变化%	-3.81%
	跨期价差	148
	前一交易日	202
	变化	-54
	主力合约持仓	542794
	变化	-41610
	主力合约成交	1147594
	变化	-127408
现货	东北地区	3380
	变化	0
	华北	3450
	变化	0
	华东	3450
	变化	0
	华南	3600
	变化	0
	山东	3400
变化	0	
基差	今日基差(华东)	272
	上一交易日基差	146
	基差变化	126
	今日基差(山东)	222
	上一交易日基差	96
	基差变化	126
库存与开工	沥青厂开工%	47.40
	变化%	3
	沥青厂库存%	34.48
	变化%	0.94
	期货库存	141220
变化	0	
观点	需求低迷, 期价仍有下探空间	
逻辑	1、期价下跌, 沥青基差得到修复; 2、现货市场价格持稳; 3、原油成本增加, 沥青厂生产利润缩窄	
操作建议	暂时观望	

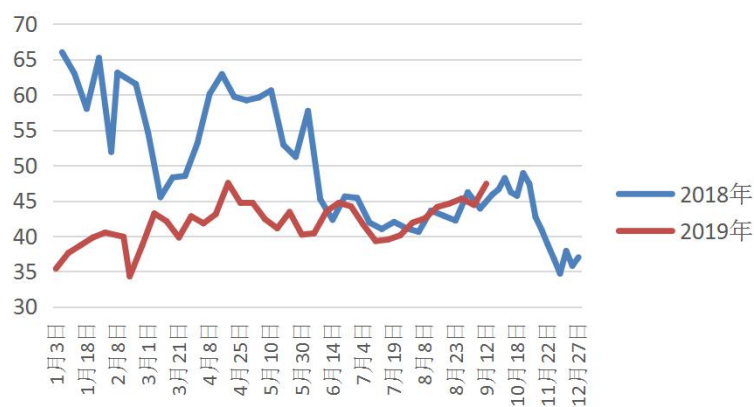
基差 (山东地区)



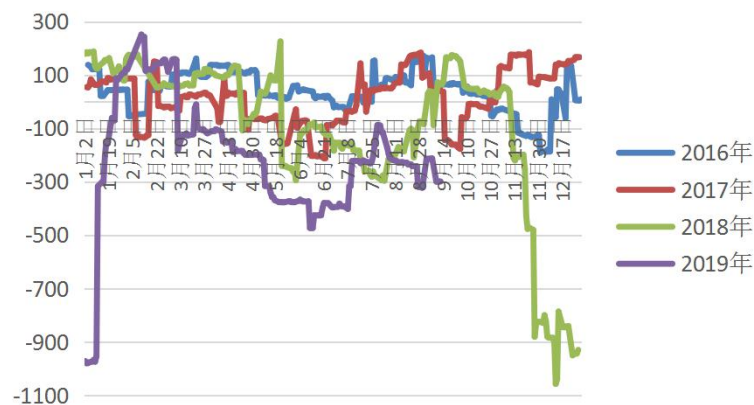
沥青厂库存



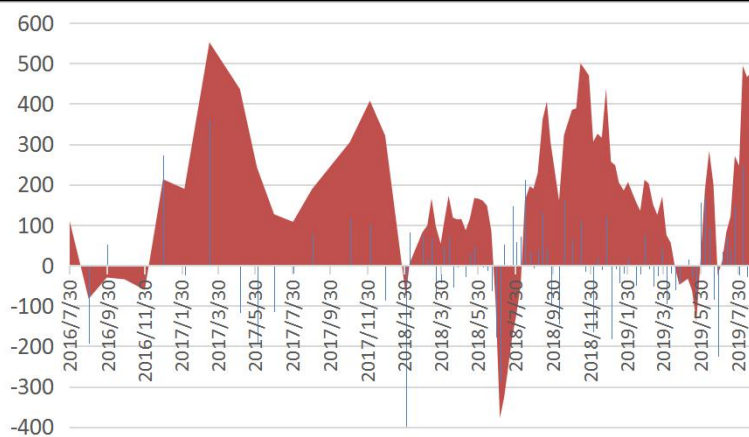
沥青厂开工



进口利润 (华东地区)



沥青生产利润



免责声明

本报告的信息均来源于公开资料，我公司对这些信息的准确性和完整性不作任何保证，也不保证所包含的信息和建议不会发生任何变更。我们已力求报告内容的客观、公正，但文中的观点、结论和建议仅供参考，报告中的信息或意见并不构成所述品种的操作依据，投资者据此做出的任何投资决策与本公司和作者无关。

可信

Reliable

亲切

Cordial

专业

Professional

李威铭 F3029957 Z0014369 马琛F3039125

联系电话：020-23382583