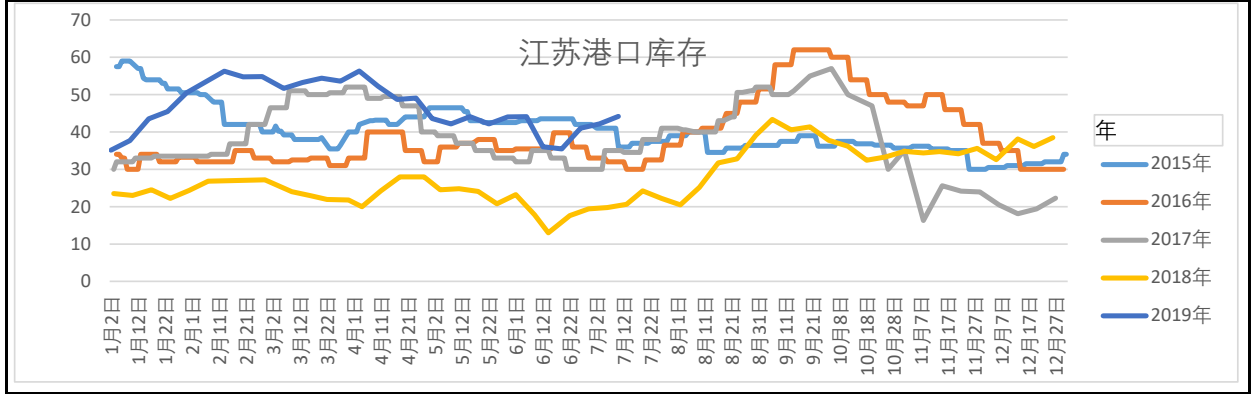
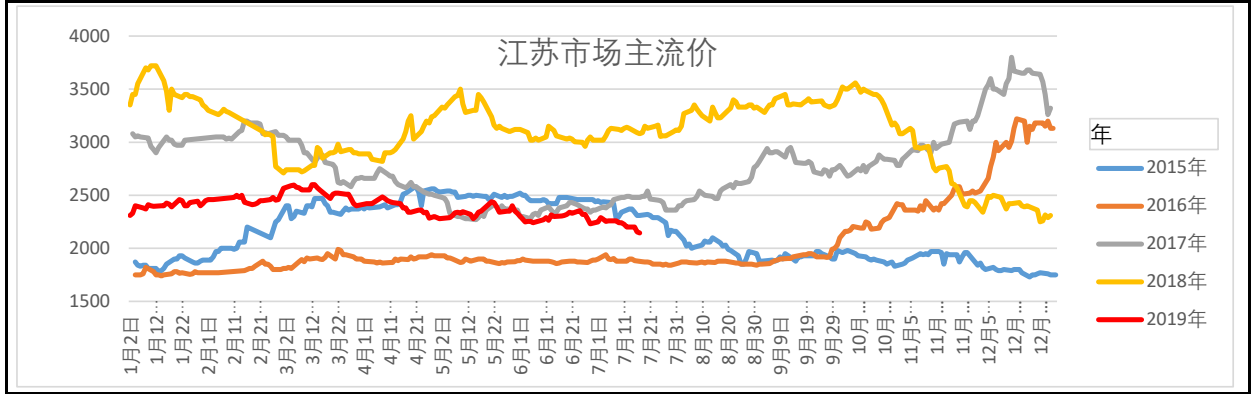
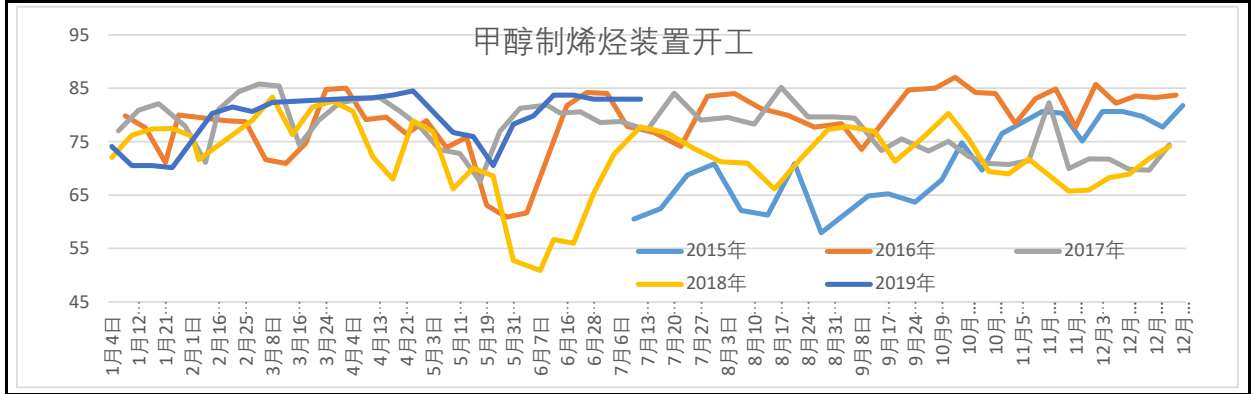


期货市场	期货收盘价	主力合约MA909 (元/吨)	次主力合约MA911 (元/吨)	主力合约-次主力合 约 (元/吨)	
	现值	2180	2247	-67	
	前值	2172	2236	-64	
	涨跌值	8	11	-3.00	
	涨跌幅	0.37%	0.49%		
	主力合约持仓	多头前20	空头前20	多空比	
	现值	490184	626864	0.78	
	前值	560521	710835	0.79	
变化量	-70337	-83971	-0.01		
现货市场	市场价 (元/吨)	江苏市场	内蒙古地区	河北地区	华南地区
	现值	2145	1730	1920	2160
	前值	2155	1730	1930	2185
	涨跌值	-10	0	-10	-25
	涨跌幅	-0.46%	0.00%	-0.52%	-1.14%
	基差(元/吨)	江苏市场-主力合约	内蒙古地区-主力合 约	河北地区-主力合约	华南地区-主力合约
	现值	-35	-450	-260	-20
	前值	-17	-442	-242	13
	涨跌值	-18	-8	-18	-33
	外盘价格 (美元/吨)	CFR中国主港	CFR东南亚	FOB美国海湾	FOB鹿特丹 (欧元/吨)
	2019/7/16	252.5	297.5	234.08	221.5
	2019/7/15	257.5	302.5	270.028	225.5
涨跌值	-5	-5	-35.948	-4	
涨跌幅	-1.94%	-1.65%	-13.31%	-1.77%	
甲醇下游	市场价格 (元/吨)	甲醛 (山东)	二甲醚 (河南)	醋酸 (山东)	MTBE(山东)(周)
	现值	0	2980	0	5270
	前值	1085	2990	2500	5170
	涨跌值	-1085	-10	-2500	100
	涨跌幅	-100.00%	-0.33%	-100.00%	1.93%
	开工率 (%)	甲醛	二甲醚	醋酸	MTBE
	2019/7/11	30.01	33.3	86.3	43.29
	2019/7/4	29.63	32.4	80.18	43.2
涨跌值	0.38	0.9	6.12	0.09	
港口库存	港口库存 (万吨)	江苏港口	宁波港口	广东港口	福建港口
	2019/7/10	44.2	25.03	10	4.96
	2019/7/3	42.17	23.08	10.15	4.54
	涨跌值	2.03	1.95	-0.15	0.42
甲醇	不同工艺产能	煤制	焦炉气制	天然气制	
	2019/7/17	74.56%	60.45%	67.52%	
	2019/7/3	76.91%	61.63%	67.50%	

开工率	涨跌值	-2.35%	-1.18%	0.02%	
	全国	全国装置平均负荷	全国在开工装置平均负荷	西北地区	
	2019/7/17	71.68%	85.50%	84.19%	
	2019/7/10	72.43%	85.62%	84.19%	
	涨跌值	-0.75%	-0.12%	0.00%	

原油简评
 美国与伊朗关系有缓解迹象，墨西哥湾原油生产活动在风暴后开始恢复，欧美原油期货大幅度下跌。美国石油学会发布的库存数据显示上周原油库存降幅低于预期，国际油价进一步下跌。周二(7月16日)纽约商品期货交易所西得克萨斯轻油2019年8月期货结算价每桶57.62美元，比前一交易日下跌1.96美元，跌幅3.3%，交易区间57.07-60.06美元；伦敦洲际交易所布伦特原油2019年9月期货结算价每桶64.35美元，比前一交易日下跌2.13美元，跌幅3.2%，交易区间63.82-67.09美元。近来油价上涨与波斯湾局势以及墨西哥湾风暴有关，一旦油价推涨因素缓解，油价必然急跌。

今日简析
 今日郑醇延续探底下行，主力合约MA909再创新低，最低跌至2162元/吨。西北地区出货一般，关中大幅下滑。受上游走弱影响，环渤海及淮海等市场走势下滑。当前市场基本面依旧偏弱，下游需求难有明显改观，对甲醇市场支撑有限。而中甸部分检修装置存在重启计划，近期供应面或有所增加，市场供需矛盾进一步突出。港口方面，甲醇期货偏弱运行，而港口库存高位震荡，港口成交氛围一般。短线甲醇现货市场仍以偏弱运行为主。料甲醇期货价格持续低位震荡格局。仅供参考。



免责声明

本报告的信息均来源于公开资料，我公司对这些信息的准确性和完整性不作任何保证，也不保证所包含的信息和建议不会发生任何变更。我们已力求报告内容的客观、公正，但文中的观点、结论和建议仅供参考，报告中的信息或意见并不构成所述品种的操作依据，投资者据此做出的任何投资决策与本公司和作者无关。

