

广州期货 PTA&MEG 日评

广州期货研究所

能源化工组



400-020-6388

www.gzf2010.com.cn



广州期货 PTA&MEG 日评

2019年2月19日

一、行情回顾

品种	收盘价	结算价	涨跌	涨跌幅(%)	成交量	持仓量	仓差
TA1903	6,504	6488	12	0.18%	3,570	73,536	-2,192
TA1905	6,474	6460	16	0.25%	1,846,352	967,224	-18,498
TA1907	6,360	6352	10	0.16%	144,394	121,642	784
TA1909	6,240	6228	-6	-0.10%	70,158	174,592	13,110
TA1911	6,136	6138	-6	-0.10%	65,340	51,660	1,588
EG1906	5,064	5041	-32	-0.63%	277,240	362,742	-5,332
EG1909	5,132	5108	-33	-0.64%	9,368	66,264	2,366

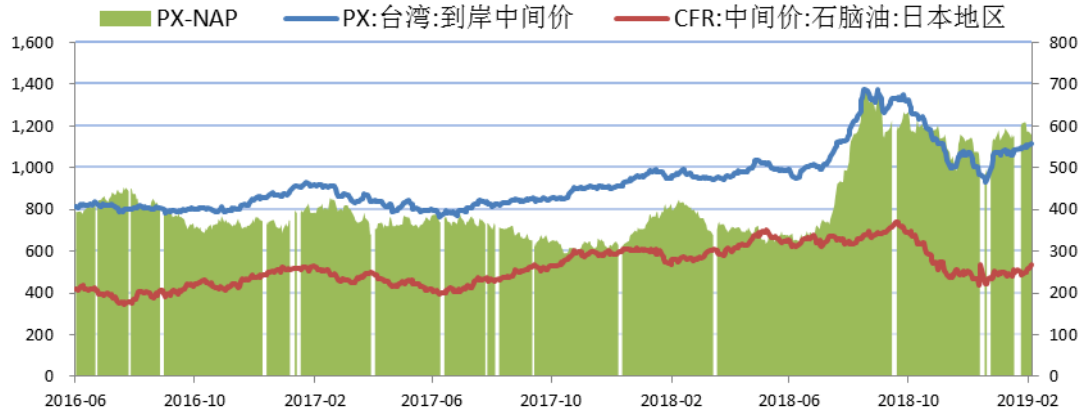
数据来源：同花顺，广州期货

二、上游跟踪

原油：市场继续关注欧佩克减产导致供应趋紧，布伦特原油期货连续五天上涨，WTI 因美国总统日而休市。周一(2月18日)伦敦洲际交易所布伦特原油2019年4月期货结算价每桶66.5美元，比前一交易日上涨0.25美元，涨幅0.4%，交易区间65.9-66.83美元。伦敦洲际交易所柴油3月期货每吨617.75美元，比前一交易日上涨2.25美元。

石脑油：2月18日，亚洲石脑油价格上涨，日本石脑油到岸价为535.25元/吨。

PX-石脑油价差、东北亚乙烯、人民币汇率：



数据来源：同花顺，广州期货

三、市场监测

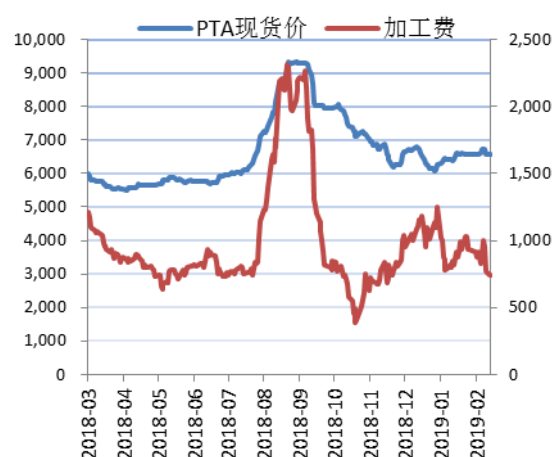
产业链价格汇总：

项目	价格	变动幅度	单位	备注
PX	1112.42	0.00	美元/吨	CFR 台湾
PTA (内盘)	6485.00	0.00	元/吨	中纤网
PTA (外盘)	855.00	0.00	美元/吨	中纤网
PTA 内外价差	-871.39	1.81	元/吨	

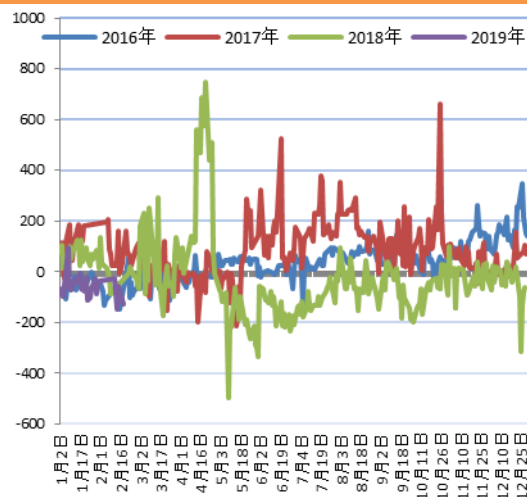
PTA 加工费	653.44	1.47	元/吨	
MEG (内盘)	4960.00	0.00	元/吨	中纤网
MEG (外盘)	608.00	0.00	美元/吨	中纤网
MEG 内外价差	-270.75	1.28	元/吨	

数据来源：同花顺，广州期货

PTA 现货对应加工费：

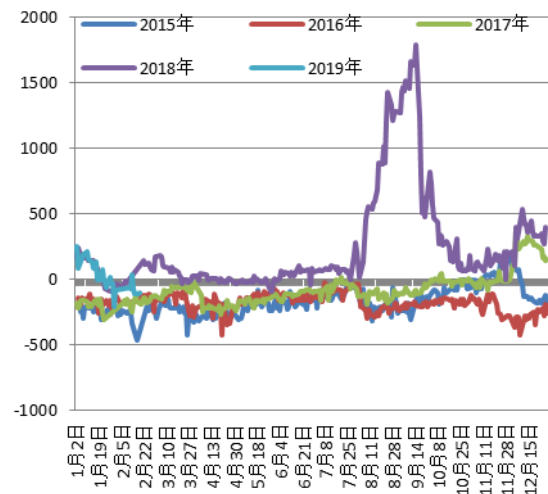


MEG 进口利润：

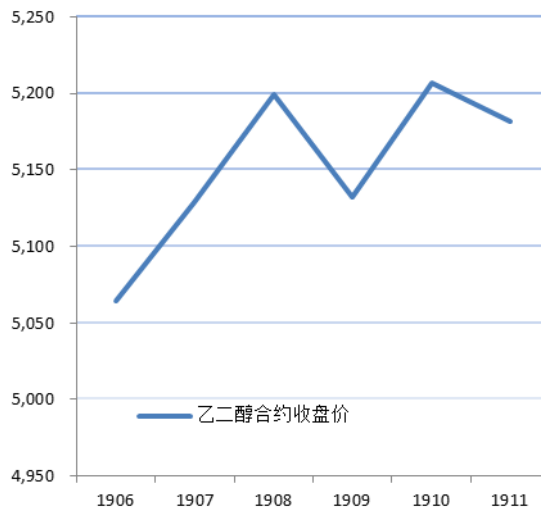


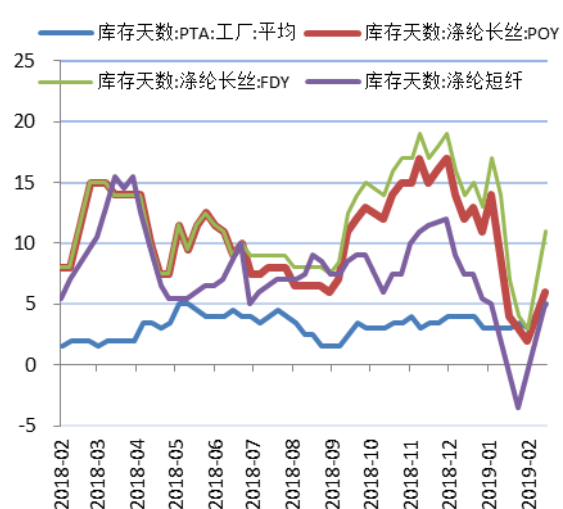
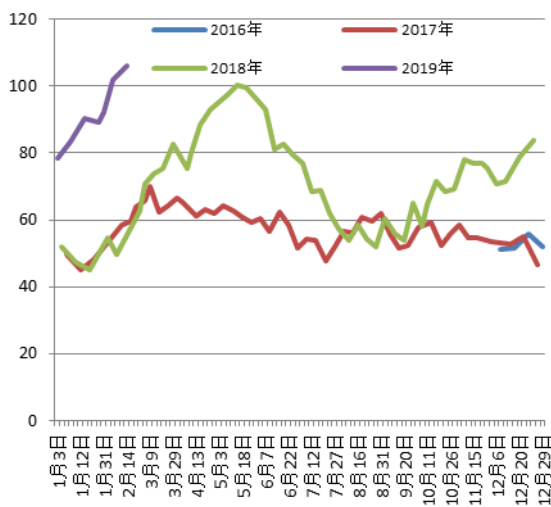
数据来源：同花顺，广州期货

PTA 主力合约基差：

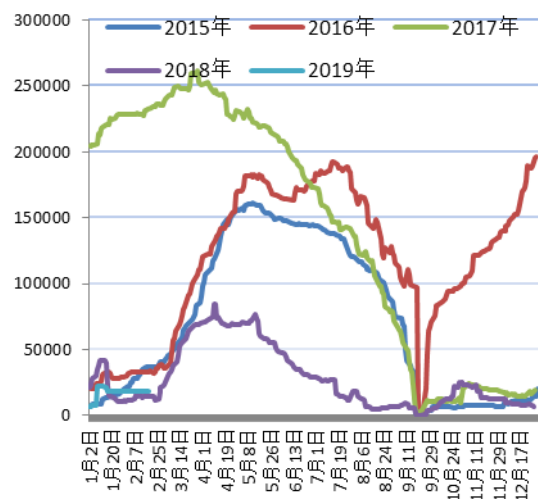
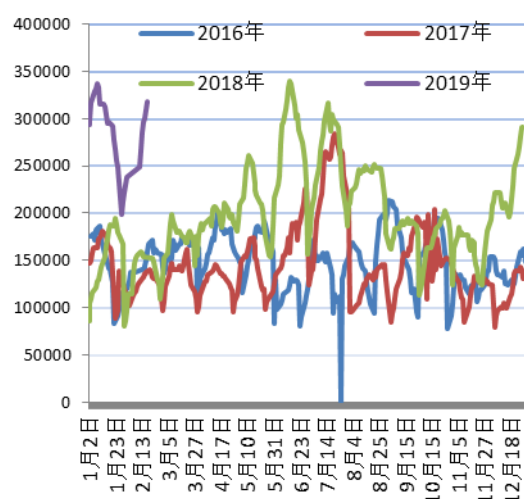


MEG 合约月间价差：



产业链库存天数:

乙二醇华东库存:


数据来源: 同花顺, 广州期货

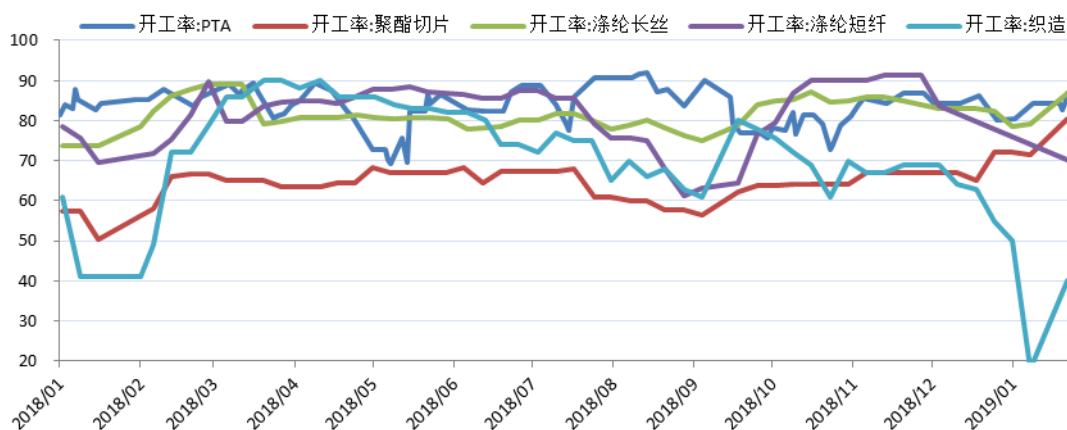
PTA 仓单量动态:

MEG 华西村持仓:


数据来源: 同花顺, 广州期货

下游价格汇总:

项目	价格	价格变动幅度	现金流	单位	备注
涤纶 FDY	9900.0	0.0	1186.5	元/吨	中纤网
涤纶 POY	8480.0	-20.0	166.5	元/吨	中纤网
涤纶 DTY	10400.0	0.0	720.0	元/吨	中纤网
涤纶短纤	8850.0	0.0	506.5	元/吨	锦桥纺织网
聚酯切片	7850.0	0.0	186.5	元/吨	锦桥纺织网
聚酯瓶片	8300.0	0.0	236.5	元/吨	同花顺华东市场价

数据来源: 同花顺, 广州期货

产业链开工率：


数据来源：同花顺，广州期货

四、行情分析

合约种类	行情分析	趋势研判
TA1905	<p>现货市场交投尚可，主力供应商出货积极。当前华东主港货报盘执行 1905 合约平水附近，递盘在 1905 减 20 元/吨附近，商谈围绕 6440-6470 元/吨自提。目前暂听闻有 6410 元/吨、6440 元/吨、6456 元/吨、6458 元/吨、6430 元/吨、6442 元/吨、6444 元/吨、6405 元/吨自提成交。</p> <p>PTA1905 合约先抑后扬，成交量下降 75.7 万手至 184.6 万手；持仓下降 18498 手至 96.7 万手。本周预计聚酯端与织造负荷将继续稳步提升；近期期由于 PTA 产能集中释放消息，对期价形成一定压力；然而 PTA 供需偏紧局面仍未能彻底改善，部分大厂在上周期价大幅下行情况下，表现出较强惜售情绪较浓，短期期价或延续区间震荡走势；关注国际油价变动对成本端的影响</p>	PX 新装置在下半年投产预期较强，可关注 TA 正套交易机会，同时关注多 TA 空 EG 价差波动机会
EG1906	<p>亚洲乙二醇收盘参考价格：华东 4900-4920 元/吨，跌 92.5 元/吨，华南 4600-5100 元/吨短途送到跌 125，保税 600-605 美元/吨</p> <p>CFRL/C90 天，跌 9.5 美元/吨；到港船货 598-603 美元/吨 CFRL/C90 天，跌 9.5 美元/吨。</p> <p>乙二醇主力 1906 合约呈现筑底企稳走势，收于 5064 元/吨，涨幅为 25 元或 0.50%，成交量下降 12.7 万手至 27.7 万手；持仓下降 5332 手至 36.3 万手；MEG 由于后市产能投放预期，上市以来期价整体承压，导致成本端变动对 MEG 期价边际影响较大；春节后 MEG 港口</p>	

	库存高企，导致近月合约承压下行，但在国际油价上涨推动成本端上移的情况下，乙二醇生产利润受到进一步压缩，短期呈现较明显成本支撑	
--	--	--

广州期货股份有限公司

李威铭 资格号：F3029957

020-23382623

免责声明：本报告的信息均来源于公开资料，我公司对这些信息的准确性和完整性不作任何保证，也不保证所包含的信息和建议不会发生任何变更。我们已力求报告内容的客观、公正，但文中的观点、结论和建议仅供参考，报告中的信息或意见并不构成所述品种的操作依据，投资者据此做出的任何投资决策与本公司和作者无关。